

# ArcWorld

LESS SPACE | MORE OUTPUT



## Robot przemysłowy

MOTOMAN-AR900 – robot o udźwigu 7 kg i zasięgu 927 mm z łatwą do czyszczenia powierzchnią obudowy. Wyposażony w odpowiednie funkcje spawalnicze YASKAWA do maksymalizacji prędkości i jakości spawania.

## Opcje:

- stół spawalniczy z otworami montażowymi,
- zestaw zacisków spawalniczych do montażu detali,
- wewnętrzna listwa świetlna oraz gniazdo 230V na obudowie,
- kolumna świetlna,
- dodatkowy uchwyt na programator ręczny znajdujący się na wysokości wzroku na drzwiach bocznych,
- wybór kolorów,
- stacja czyszcząca palnika (TCS) oraz moduł kalibracyjny punktu TCP (MotoTac),
- YASKAWA Welding Wizard - nowe narzędzie programistyczne do szybkiego, prostego i intuicyjnego programowania robota.

## Zestaw spawalniczy

Każdy zestaw spawalniczy zawiera: źródło spawalnicze, przewody, podajnik drutu, uchwyt spawalniczy.

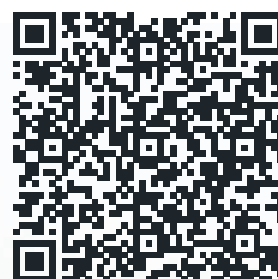
Dostępne źródła spawalnicze:

- Lorch S3/5 RoboMIG XT,
- SKS LSQ 3/5,

## Zestaw spawalniczy

Pełen wybór cel ArcWorld na:

[www.rywal.eu](http://www.rywal.eu)



# YASKAWA



# ArcWorld RS & HS

Elastyczna, kompaktowa, opłacalna opcja łącząca robotykę ze spawalnictwem – cela zrobotyzowana ArcWorld

# YASKAWA



YASKAWA Polska Sp. z o.o.  
ul. Duńska 11  
54-427 Wrocław  
Tel. +48 71 792 86 70  
Fax +48 71 792 86 71  
robotyka@yaskawa.eu.com  
www.yaskawa.pl

„INTEGRATOR - RHC” Sp. z o.o.  
ul. Polna 127  
87-100 Toruń  
Tel. +48 56 65 19 710  
integrator@rhc.com.pl  
www.integrator-rhc.pl

„RYWAL-RHC” Sp. z o.o.  
ul. Polna 140  
87-100 Toruń  
Tel. +48 56 61 93 755  
rywal@rywal.com.pl  
www.rywal.eu

[www.arcworld.eu](http://www.arcworld.eu)  
[www.yaskawa.pl](http://www.yaskawa.pl)  
[www.rywal.eu](http://www.rywal.eu)

# ArcWorld

LESS SPACE | MORE OUTPUT

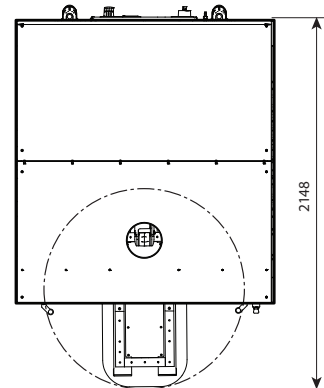
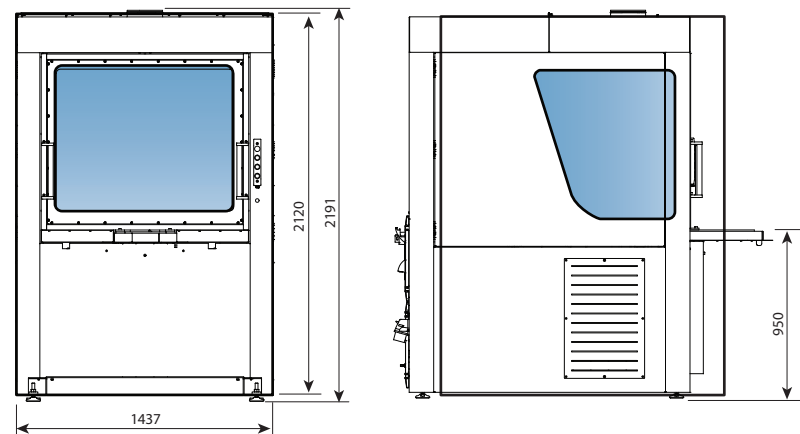


### Zalety:

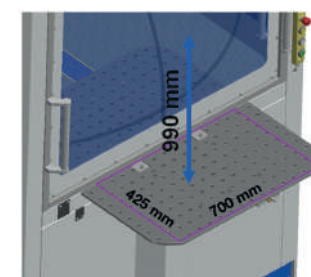
- prosta instalacja oraz obsługa,
- przenośna,
- małe wymiary (2.3 m<sup>2</sup>).

Doskonałe zastępstwo lub dodatek do spawania ręcznego.

Cela spawalnicza z rodziny ArcWorld umożliwia znaczne zwiększenie jakości i wydajności. Wyposażona w robota i kontroler, cela ArcWorld RS Mini z ręcznym obrótnikiem dwustanowiskowym, ma dużo do zaoferowania na wyjątkowo małej przestrzeni.



Wymiary do zamontowania przyrządów / detali:  
425x700x990 mm



100 kg maksymalne obciążenie na każdej stronie.

Wymiary wyłącznie w celach orientacyjnych.

Szczegółowe rysunki w celach projektowania/ inżynierii na życzenie!

### Wyposażenie celi:

- platforma i obudowa z niebieską poliwęglanową osłoną zabezpieczającą przed promieniowaniem oraz odpryskami spawalniczymi,
- MOTOMAN-AR900 - robot z kontrolerem YRC1000,
- zestaw do spawania ze źródłami Lorch, SKS,
- panel z przyciskami Start/Stop,
- okap wyciągowy,
- znak CE.

ArcWorld RS Mini	
Wymiary	1424x2148x2191 mm (Szer.xGłęb.xWys.)
Masa	895 kg
Robot	MOTOMAN-GP7
Kontroler	YRC1000
Nr katalogowy	A917200002

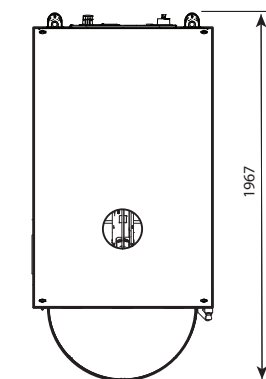
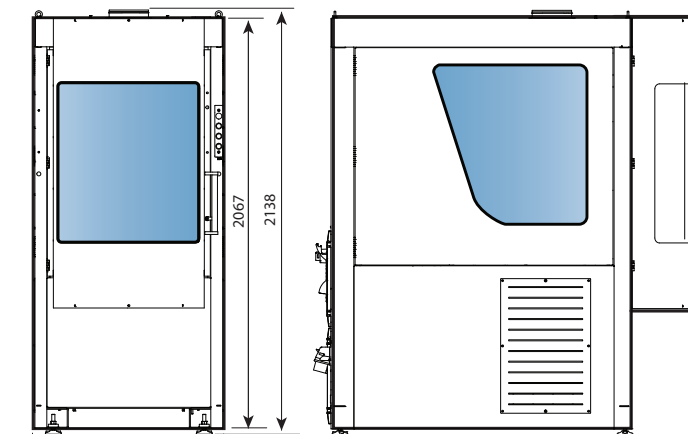
Controlled by  
YRC1000

### Zalety:

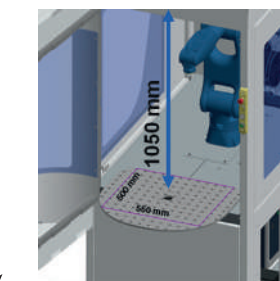
- prosta w instalacji i obsłudze,
- przenośna,
- małe wymiary (1.4 m<sup>2</sup>).

Doskonałe zastępstwo lub dodatek do spawania ręcznego.

Cela spawalnicza z rodziny ArcWorld umożliwia znaczne zwiększenie jakości i wydajności. Wyposażona w robota i kontroler, cela ArcWorld RS Micro z drzwiami półokrągłymi i jednym stanowiskiem, ma dużo do zaoferowania na wyjątkowo małej przestrzeni.



Wymiary do zamontowania przyrządów / detali:  
550x500x1050 mm



100 kg maksymalne obciążenie na każdej stronie.

Wymiary wyłącznie w celach orientacyjnych.

Szczegółowe rysunki w celach projektowania/ inżynierii na życzenie!

### Wyposażenie celi:

- platforma i obudowa z niebieską poliwęglanową osłoną zabezpieczającą przed promieniowaniem oraz odpryskami spawalniczymi,
- MOTOMAN-AR900 - robot z kontrolerem YRC1000,
- zestaw do spawania ze źródłami Lorch, SKS,
- panel z przyciskami Start/Stop,
- okap wyciągowy,
- znak CE.

ArcWorld HS Micro	
Wymiary	946x1967x2138 mm (Szer.xGłęb.xWys.)
Masa	690 kg
Robot	MOTOMAN-GP7
Kontroler	YRC1000
Nr katalogowy	A917200001

Controlled by  
YRC1000