



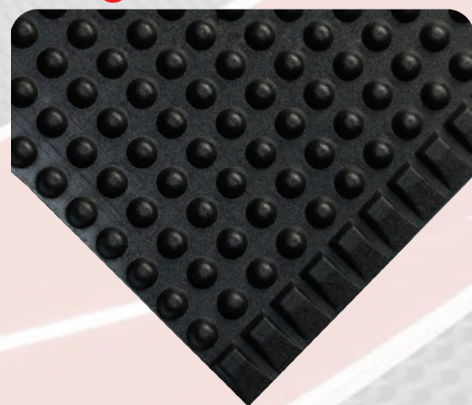
Mata ergonomiczna Starting Line Runner

CHARAKTERYSTYKA MATY:

- Do stosowania w warunkach suchych i mokrych, aby zmniejszyć zmęczenie oraz jego skutki obniżające wydajność pracy.
- Najbardziej uniwersalna mata antyzmęczeniowa.
- Wytwarzana jest w unikatowym procesie z użyciem niezwykle wytrzymałego, w 95% przetworzonego materiału TPO.
- Dzięki swojej lekkości jest łatwiejsza do zwinięcia i rozłożenia podczas sprzątania posadzki.
- Swoje właściwości antyzmęczeniowe zyskuje dzięki technologii wypukłych pęcherzyków, które dodatkowo pozwalają łączyć dwa odcinki maty pod kątem 90°.
- Odporna na rozdarcia i łatwa w czyszczeniu.
- Klasyfikacja palności A -produkt samogasnący.

99 PLN netto

Szerokość maty: 91 cm, Długość: docinana
wg potrzeb klienta, kolor czarny
Cena regularna: **179 PLN netto**



KORZYŚCI Z INWESTYCJI W MATY:

- Poprawa bezpieczeństwa stanowiska pracy.
- Zmniejszenie zmęczenia pracowników, a co za tym idzie zwiększenie ich wydajności pracy.
- Uchronienie pracownika przed przeciążeniami i kontuzjami.
- Zniwelowanie zagrożeń powstania chorób zawodowych.
- Zmniejszenie absencji w pracy.
- Ochrona posadzki, części oraz narzędzi przed zniszczeniem w wyniku upadku.
- Poprawa estetyki i widoczności stanowiska pracy.



Więcej zalet maty poznasz
na filmie skanując kod QR