

PROMOCJA SIŁOWNIKÓW MECHANICZNYCH JJ HOLMATRO

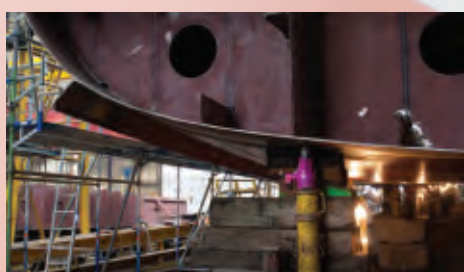
Siłowniki mechaniczne wykonane z żeliwa, co zapewnia ich odporność na ciężkie warunki eksploatacyjne, np. w przemyśle stoczniowym, budownictwie mostowym i inżynieryjnym. Siłowniki mechaniczne Holmatro mogą być wykorzystywane w pobliżu prac spawalniczych i pod wodą:

- Wykonane z żeliwa - odporne na długotrwałe oraz ciężkie warunki pracy.
- Unikalna dźwignia zapadkowa zazębiająca zarówno koło, jak i tłoczysko.
- Mechanizm samoblokujący dla bezpiecznej pracy.
- Solidna konstrukcja - możliwość użycia w pobliżu robót spawalniczych i pod wodą.
- Niewielkie wymagania konserwacyjne.
- Seria modeli o różnych nośnościach i długościach skoku.

serwis
cylindrów
i pomp
hydraulicznych


 holmatro
 mastering power

Model	Nośność znamionowa	Wysokość w zamknięciu	Skok	Promocyjna cena netto [€]
JJ 1513	15 t	255 mm	125 mm	935,00
JJ 2513	25 t	255 mm	125 mm	1064,00
JJ 5013	50 t	290 mm	130 mm	1752,00



Promocja ważna do 31 grudnia 2019
lub do wyczerpania zapasów

Twój dostawca produktów HOLMATRO:


 RYWAL RHC