





# ARBEITSSCHUTZ



## INHALT

<b>1. Schweißschutzausrüstung</b>	<b>48</b>
1.1. Schweißerschutzkleidung	48
1.2. Helme, Schilder und Schweißfilter	53
1.3. Schweiß- und Schutzbrillen	58
1.4. Schweißhandschuhe	59
<b>2. Arbeitshandschuhe</b>	<b>60</b>
2.1. Lederhandschuhe	60
2.2. Montagehandschuhe	60
2.3. Latex und Nitril Handschuhe Typ 440A	61
<b>3. Schutzkleidung</b>	<b>62</b>
<b>4. Augen- und Gesichtsschutz</b>	<b>63</b>

## 1. SCHWEISSSCHUTZAUSRÜSTUNG

### 1.1. Schweißerschutzbekleidung



#### Schweißanzug Typ QUENCH

- Modernes Design – Schweißtyp
- hergestellt aus nicht entflammbarer Baumwolle mit einem Gewicht von 380g/m<sup>2</sup> – Atlasbindung
- flammenbeständiger Nähgarn
- Reflektionsstreifen an der Vorder- und Rückseite
- elegante grau- und denim-Farben
- Zwei Arten von Jacken: Quench 311 (lang - Schürze), Quench 511 (kurz - Jacke)
- Zwei Arten von Hosen: Quench 6 (Typ Jeans), Quench 611 (mit zusätzlichen Taschen)
- Umfassendes Angebot an Größen: von 40 bis 60, verfügbar auf Nachfrage
- Made in Poland
- Zertifiziert (PN-EN 11611, PN-EN 11612)



Innentaschen



Reflektionsstreifen



Spezielle, flammenresistente Fäden



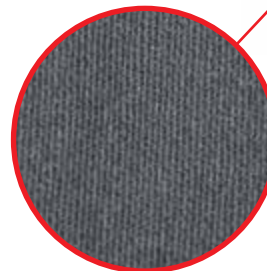
Kennzeichnung mit dem Logo, mehrere Arten verfügbar



Einfach zu öffnende Knöpfe



Modernes Design



Gerfertigt aus nicht entflammbarer Baumwolle



Zertifiziert (PN-EN 11611, PN-EN 11612)



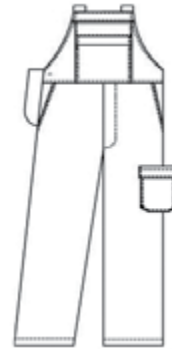


## Schweißanzug Typ UNAL 3

- Mehrzweckschutz im Schweißerstil
- Set: Latzhose + Jacke
- hergestellt aus nicht entflammbarer Baumwolle mit einem Gewicht von 380g/m<sup>2</sup> – Atlasbindung
- flammenbeständiger Nähgarn
- Farben: Grau und Blau
- Umfassendes Angebot an Größen: von 40 bis 60, verfügbar auf Anfrage
- Made in Poland
- Zertifiziert (PN-EN 11611, PN-EN 11612)

Katalog-Nr. 77 07 001xxx

\*unterschiedliche Nummern für unterschiedliche Größen



www.rywal.eu



Kennzeichnung mit dem Logo, mehrere Arten verfügbar



Einfach zu öffnende Knöpfe



Spezielle, flammenresistente Fäden



Innentaschen



Gefertigt aus nicht entflammbarer Baumwolle



Zertifiziert  
(PN-EN 11611, PN-EN 11612)



Arbeitsschutz



## Schweißhelm MOST TIGER VISION CAT

Katalog-Nr. 72 00 962030



Beschreibung auf Seite 54

## Lederanzug MOST

Schutzkleidungsset bestehend aus Hose und Jacke, empfohlen für das Schweißen. Hergestellt aus dickem Rindsleder mit feuerfestem Futter. Erhältliche Größen: L, XL, XXL.

Katalog-Nr.

74 10 000510 Größe L

74 10 000520 Größe XL

74 10 000530 Größe XXL

## Schweißhandschuhe MOST BIZON

Katalog-Nr. 76 10 140130



Beschreibung auf Seite 59

## Schweißschuhe DOKER

- Sicherheitsschuhe für das Schweißen
- Gummisohle, beständig bis zu 300°C bei Kurzzeitkontakt
- Spezielle, schnell zu öffnende Schnallen
- Stahlkappen schützen die Zehen vor Stößen bis 200 J
- Lederzunge schützt vor Spritzern aus heißem Material

Katalog-Nr. 76 36 0800xx

\*unterschiedliche Nummern für unterschiedliche Größen



### Schutzbrille 0036

Metallische Brille mit erhöhten Außenklappen. Abgerundet mit einem weichen Saum. Austauschbare farblose und dunkle Brillengläser (DIN 4-11), Durchmesser 50mm.

Katalog-Nr. 72 30 010048

### Schweißanzug WELDMAN Nicht-entflammbar

Leichter Schweißanzug, bestehend aus einer Jacke und einer Latzhose. Gefertigt aus feuerfestem Material. Kategorie II. Erhältlich in verschiedenen Größen.

Katalog-Nr. 75 3x xxxxxx

\*unterschiedliche Nummern für unterschiedliche Größen

### Lederärmel D1

Aus Rindsleder gefertigt. Auch Ärmel aus Kunstleder erhältlich.

Katalog-Nr. 76 20 020099

### Schweißhandschuhe MOST HURON

Katalog-Nr. 76 10 140110



Beschreibung auf Seite 59

### Schweißerschürze B1

Hergestellt aus Rindnarbenleder, beständig gegen heiße Schweißspritzer. Verfügbar auch aus Rindspaltleder.

Katalog-Nr. 75 10 012099

### Knieschoner

Knieschutz, hergestellt aus Leder und Filz. Einstellbar: Riemenverschlüsse.

Katalog-Nr. 74 08 001399

### Fußschutz

Hergestellt aus Leder, guter Schutz der Schienbeine und Füße vor heißen Schweißspritzern.

Katalog-Nr. 74 08 001099



## Schweißanzug WELDMAN nicht entflammbar

Leichter Schweißanzug bestehend aus einer Jacke und einer Latzhose.  
Gefertigt aus feuerfestem Material.  
Kategorie II.  
Erhältlich in verschiedenen Größen.

Katalog-Nr. 75 3x xxxxxx

## Schweißhelm GRAND VISION MOST

Katalog-Nr. 72 00 962010



Beschreibung auf Seite 53

## Schweißhandschuhe MOST TIGER

Katalog-Nr. 77 54 031960



Beschreibung auf Seite 59

## Schweißschuhe DOKER

- Sicherheitsschuhe zur Verwendung beim Schweißen
- Gummisohle, beständig bis zu 300°C bei Kurzzeitkontakt
- Spezielle, schnell zu öffnende Schnallen
- Stahlkappen schützen die Zehen vor Stößen bis 200 J
- Lederzunge schützt vor Spritzern aus heißem Material

Katalog-Nr. 76 36 0800xx



## 1.2. Helme, Schilder und Schweißfilter

### Schweißhelm GRAND VISION MOST



GRAND VISION GDS MOST



■ GRAND VISION MOST ist der neueste Schweißhelm der Marke MOST. In der Standardversion ist er mit der neuesten Generation automatischer Filter von MOST, mit der ADC Plus Technologie hergestellt, ausgestattet. Je nach Ausführung ist es möglich Schleifarbeiten durchzuführen, ohne den Helm abzunehmen und externe Einstellungen der Filterparameter durchzuführen. Optional auch mit der Luftreinigungseinheit Clean-air-Basic-2000 oder als Sicherheitshelm. Verwendbar bei allen Schweißverfahren.

Vorteile:

- ausgestattet mit einem automatischen Filter der GRAND Serie mit einer 5-Jahres-Garantie
- stufenlose Abdunkelung von 6 bis 8 DIN (GDS Filter) und von 9 bis 13 DIN
- regulierbare Empfindlichkeit
- stufenlose Regulierung der Verzögerung der Filteraufhellung
- sehr weiter Blickwinkel: 68 x 97 mm
- die „Grind“-Funktion ermöglicht es, den Schleifprozess durchzuführen ohne den Helm abzunehmen (GDS-Filter)
- integriertes Belüftungssystem
- Ausführungen mit einer Clean-Air® Basic Luftreinigungseinheit
- Ausführungen mit dem Sicherheitshelm CONCEPT

#### Katalog-Nr.

72 00 962010	Schweißhelm GRAND VISION GDS MOST
72 00 962030	Schweißhelm GRAND VISION DS MOST
72 00 962111	Schweißhelm GRAND VISION GDS MOST, helmet CONCEPT
72 00 962310	Schweißhelm GRAND VISION GDS MOST, Clean-air® Basic Flow Control
72 00 962410	Schweißhelm GRAND VISION GDS MOST, Clean-air® Chemical 2F
72 50 090200	Äußerer Schutz PC Schutzglas GRAND VISION
72 00 990906	Innerer Schutz PC Schutzglas 71x107 mm für GRAND VISION MOST
72 00 961056	Außenrahmen für GRAND VISION MOST
72 00 961060	Kopfbedeckung POLIT
72 00 961067	Schweißband GZTB1 für GRAND VISION



GRAND VISION GDS MOST  
Helm CONCEPT



GRAND VISION GDS MOST,  
Clean-air® Basic Flow Control



GRAND VISION GDS MOST,  
Clean-air® Pressure + CONDITIONER



GRAND VISION GDS MOST,  
Clean-air® Chemical 2F



## Schweißhelm TIGER VISION MOST



STANDARD

CAT

BLACK MAN

TORCH DANCER

FLASH

■ TIGER MOST VISION ist ein Produkt, das modernes Design mit der bewährten Technik des Helms und automatischen Schweißfiltern kombiniert. Dies ist ein Produkt für Kunden, die nicht unbedingt auf der Suche nach der teuersten Lösung sind, sich aber auch nicht zwischen Sicherheit, Leistung und Zuverlässigkeit entscheiden möchten. Dieses Produkt erfüllt diesen Kundenwunsch nicht nur durch die Parameter, sondern auch durch seinen günstigen Preis.

### Ausstattung:

- Automatischer Filter SQ913 mit einer 3-Jahres-Garantie
  - stufenlose Abdunkelung von 9 bis 13 DIN
  - regulierbare Empfindlichkeit
  - Ausführungen mit einem Clean-Air® Basic Dual Luftstrom-Kontrollsystem
  - Ausführungen mit dem Sicherheitshelm CONCEPT
- Verfügbar in fünf Farb-Versionen: STANDARD, CAT, BLACK MAN, TORCH DANCER, FLASH.

### Katalog-Nr.

72 00 963110	Schweißhelm TIGER VISION, STANDARD
72 00 963120	Schweißhelm TIGER VISION, FLASH
72 00 963130	Schweißhelm TIGER VISION, CAT
72 00 963140	Schweißhelm TIGER VISION, BLACK MAN
72 00 963150	Schweißhelm TIGER VISION, TORCH DANCER
72 00 9632x0	Schweißhelm TIGER VISION, Clean-air® Basic Dual Flow
72 00 9633x0	Schweißhelm TIGER VISION, helmet CONCEPT
72 50 090200	Äußerer Schutz PC Schutzglas GRAND VISION/ TIGER VISION
72 00 990900	Innerer Schutz PC Schutzglas 51x108mm
72 00 961057	Außenrahmen für TIGER VISION MOST
72 00 961060	Kopfbedeckung POLIT
72 00 961065	Anti-Allergie Schweißband (Verpackung: 5 Stück)



TIGER VISION, Clean-air® Basic Dual Flow

## Schweißhelm NEW VISION MOST

■ NEW VISION MOST ist ein zuverlässiger Schweißhelm mit verstellbarer Kopfbedeckung, ausgestattet mit einem passiven, ständig abgedunkelten Filter oder mit einem automatisch abdunkelnden MOST Filter. Optional auch mit einem Clean-air® Basis Luftstromsystem 2000 oder einem Schutzhelm. Zusätzlich sind vier Farbversionen erhältlich. Bei allen Schweißverfahren einsetzbar.

### Angebot:

- Schutz vor hohen Temperaturen und Schweißspritzern
- UV-Schutz und Schutz vor Infrarot-Strahlung
- großes Sichtfeld
- einfache, individuelle Handhabung, optimale Form, um das Gesicht und die Ohren zu schützen

### Katalog-Nr.

72 00 961000	Schweißhelm NEW VISION MOST black (passive filter 10 DIN)
72 00 961310	Schweißhelm NEW VISION V913 MOST, black
72 00 961500	Schweißhelm NEW VISION MOST black, CLEAN-AIR BASIC FC
72 00 961510	Schweißhelm NEW VISION V913 MOST black, CLEAN-AIR BASIC FC
72 50 090110	Äußerer Schutz PC Schutzglas 90x110mm NEW VISION
72 00 990900	Internal protective PC Schutzglas 51x108mm für MOST
72 20 010032	Kopfbedeckung MOST
72 00 961060	Kopfbedeckung POLIT
72 00 961065	Anti-Allergie Schweißband (Verpackung: 5 Stück)



## Schweißhelm S777 MOST



Eagle

Fire

Alien

Blue

■ Der Schweißhelm MOST S777 wurde entwickelt um die Augen und das Gesicht vor Spritzern und UV-/ Infrarot-Strahlung zu schützen.

In der Standardversion ausgestattet mit:

- Schweißfilter mit regelbarer Abdunkelung von DIN 9 bis DIN 13
- stufenlose Regulierung der Empfindlichkeit
- 3-Stufen Regulierung der Aufhellung
- „Grind“ Funktion ermöglicht es, den Schleifprozess durchzuführen ohne den Helm abzunehmen

Verfügbar in 5 Designs: Eagle (Adler), Fire (Feuer), Alien (Auserirdischer), Blue (Blau), Black (Schwarz)

### Katalog-Nr.:

72 00 982000	Schweißhelm S777 MOST blue
72 00 982001	Schweißhelm S777 MOST black
72 00 982002	Schweißhelm S777 MOST eagle
72 00 982003	Schweißhelm S777 MOST fire
72 00 982004	Schweißhelm S777 MOST alien
72 00 982005	Äußerer Schutz PC Schutzglas 45x105 mm für S777 MOST
72 00 982006	Innerer Schutz PC Schutzglas 89x114 mm für S777 MOST
72 00 982011	Kopfbedeckung S777 MOST
72 00 982012	Schweißband S777 MOST



Black

## CleanAIR®

## Luftreinigungseinheit clean-air® Basic flow control / dual flow

■ Die CleanAIR® BASIC Luftreinigungseinheit ist speziell für die Partikelfiltration (Staub, giftige und ungiftige Dämpfe, feste und flüssige Aerosole, Bakterien und Viren) entwickelt. Durch die Kompatibilität mit einer ganzen Reihe von CleanAIR® Kopfbedeckungen NEW \* VISION MOST, TIGER VISION MOST, GRAND VISION MOST, kann es in einer Vielzahl von Anwendungen eingesetzt werden. Ohne Atemwiderstand bietet es Schutz, insbesondere für lange Anwendungen. Die CleanAIR® BASIC Luftreinigungseinheit kombiniert ein ergonomisches Design, einen hohen Tragekomfort und ein extrem niedriges Gewicht, alle Technologien und Funktionen, die Sie benötigen, mit zwei Betriebsarten: ECO (160 l/min) und TURBO (210 l/min). Der ECO Modus gibt dem Nutzer einen geringen, aber immernoch ausreichenden Luftstrom und verlängert die Betriebsdauer. Die Luftstrombegrenzung kann mit der mitgelieferten Durchflussanzeige überprüft werden. Der TURBO Modus ist optimal für harte und lange Arbeiten in heißen Umgebungen. Ein intelligentes Warnsystem warnt den Nutzer mit einem visuellen und akustischen Signal, wenn schon die kleinste mögliche Gefahr, wie ein auslaufender Akku, das Ende des Filterservices, erhöhter Widerstand, oder ein Tropfen im Luftstrom auftritt. Der Akku sorgt für den Betrieb bis zu 10 Stunden. Ein intuitives Bedienfeld mit übersichtlichen Piktogrammen macht das Gerät benutzerfreundlich. Wenn die Akkuladung zu niedrig ist und der Micro-Prozessor den genauen Luftstrom nicht garantieren kann, wird das Alarmsystem (siehe Flusskontrolle) eingeschaltet. Zertifikate: EN 12 941 TH2P/TH3P (für Clean-air® Basic Flow Control ) und EN 12 941 TH1P (für Clean-air® Basic Dual Flow).



Clean-air® Basic Dual Flow



Clean-air® Basic Flow Control



### Katalog-Nr.

72 00 961180	Clean-Air® Basic Flow Control - Set
72 00 961181	Clean-Air® Basic Dual Flow - set
72 00 961200	Antriebseinheit Clean-Air® Basic Flow Control
72 00 961201	PSL Filter für Clean-Air® Basic
72 00 961202	Vor-Filter für Clean-Air® Basic (10 St.)
72 00 961212	Filter gegen schlechte Gerüche für Clean-air® Basic (10 St.)
72 00 961203	4,8V NiMH Batterie für Clean-Air® Basic
72 00 961204	Charger for Clean-Air® Basic
72 00 961205	Dichtkante zu Clean-Air® Basic (NEW VISION / VISION TIGER)
72 00 961218	Dichtkante zu Clean-Air® Basic Flexi (GRAND VISION)
72 00 961206	Luftkanal für Clean-Air® Basic
72 00 961207	Luftschlauch für Clean-Air® Basic
72 00 961217	Filterabdeckung für Clean-Air® Basic
72 00 961208	Gürtel Standard für Clean-Air® Basic
72 00 961215	Schweißband für Clean-Air® Basic

## Automatikschweißfilter GRAND GDS MOST



- neueste ADC Plus Technologie (Angular Dependence Compensation = Winkelabhängige Kompensation)
- homogene Schattenstufen von  $\pm 30^\circ$  des Sichtwinkels
- Veränderliche Dunkelphasen / außen
- regulierbare Empfindlichkeit / außen
- Verzögerungseinstellung / außen
- höchste optische Klasse: 1/1/1/1 EN 379
- Hellstufe: 4 DIN
- Dunkelstufe: 9-13 DIN
- Sichtfeld: 68x97 mm
- Umschaltgeschwindigkeit (hell-dunkel): 0,15 ms
- Aufhellzeit (dunkel-hell): 100-1000 ms
- Schutz: UV 16/IR 16
- Betriebstemperaturbereich:  $-10^\circ\text{C}$  bis  $+60^\circ\text{C}$
- Energieversorgung: Solarkollektor
- Gewicht: 135g



Katalog-Nr. 72 00 990918

## Automatikschweißfilter GRAND DS MOST



- neueste ADC Plus Technologie (Angular Dependence Compensation = Winkelabhängige Kompensation)
- homogene Schattenstufen von  $\pm 30^\circ$  des Sichtwinkels
- Veränderliche Dunkelphasen
- regulierbare Empfindlichkeit
- Verzögerungseinstellung
- höchste optische Klasse: 1/1/1/1 EN 379
- Hellstufe: 4 DIN
- Dunkelstufe: 9-13 DIN
- Sichtfeld: 68x97 mm
- Umschaltgeschwindigkeit (hell-dunkel): 0,15 ms
- Aufhellzeit (dunkel-hell): 100-1000 ms
- Schutz: UV 16/IR 16
- Betriebstemperaturbereich:  $-10^\circ\text{C}$  bis  $+60^\circ\text{C}$
- Energieversorgung: Solarkollektor
- Gewicht: 135g



Katalog-Nr. 72 00 990916

## Automatikschweißfilter V 913 DS ADC MOST



- erhöht den Arbeitskomfort des Schweißers
- homogene Schattenstufen von  $\pm 30^\circ$  des Sichtwinkels
- Veränderliche Dunkelphasen
- regulierbare Empfindlichkeit
- Verzögerungseinstellung
- optische Klasse: 1/1/1/2 EN 379,
- Hellstufe: 4 DIN
- Dunkelstufe: 9-13 DIN
- Sichtfeld: 95x46,5mm
- Umschaltgeschwindigkeit (hell-dunkel): 0,15 ms
- Aufhellzeit (dunkel-hell): 200-800 ms,
- Schutz: UV 16/IR 16
- Betriebstemperaturbereich:  $-10^\circ\text{C}$  bis  $+60^\circ\text{C}$ ,
- Energieversorgung: Solarkollektor
- Gewicht: 95g



Katalog-Nr. 72 00 990926



## Automatikschweißfilter V 913 DS MOST



- Veränderliche Dunkelphasen
- regulierbare Empfindlichkeit
- Verzögerungseinstellung
- optische Klasse: 1/1/1 EN 379
- Hellstufe: 4 DIN
- Dunkelstufe: 9-13 DIN
- Sichtfeld: 95x46,5mm
- Umschaltgeschwindigkeit (hell-dunkel): 0,15 ms
- Aufhellzeit (dunkel-hell): 200-800 ms
- Schutz: UV 16/IR 16
- Betriebstemperaturbereich: -10°C bis +60°C
- Energieversorgung: Solarkollektor
- Gewicht: 95g

Katalog-Nr. 72 00 990925



www.rywal.eu



## Automatikschweißfilter V 913 MOST



- Veränderliche Dunkelphasen
- regulierbare Empfindlichkeit
- optische Klasse: 1/1/1 EN 379 + A1
- Hellstufe: 4 DIN
- Dunkelstufe: 9-13 DIN
- Sichtfeld: 95x46,5mm
- Umschaltgeschwindigkeit (hell-dunkel): 0,15 ms
- Aufhellzeit (dunkel-hell): 400 ms
- Schutz: UV 16/IR 16
- Betriebstemperaturbereich: -10°C bis +60°C
- Energieversorgung: Solarkollektor
- Gewicht: 95g.

Katalog-Nr. 72 00 990924



## Automatikschweißfilter SQ 913 MOST



- Veränderliche Dunkelphasen
- regulierbare Empfindlichkeit
- optische Klasse: 1/1/1/3 EN 379
- Hellstufe: 4 DIN
- Dunkelstufe: 9-13 DIN
- Sichtfeld: 96x46,5 mm
- Umschaltgeschwindigkeit (hell-dunkel): 200-800 ms
- Aufhellzeit (dunkel-hell): 400 ms
- Schutz: UV 16/IR 16
- Betriebstemperaturbereich: -10°C bis +60°C
- Energieversorgung: Solarkollektor
- Gewicht: 110g

Katalog-Nr. 72 00 990919



## Auswahl der Verdunklungsgrade (DIN)

STROM SCHWEIßPROZESS	0,5	1,0	2,5	5,0	10	15	20	30	40	60	80	100	125	150	175	200	225	250	275	300	350	400	450	500	550
Umhüllte Elektrode									9	10	11			12			13			14					
MIG												10	11		12			13			14				
MIG - Leichtmetalle												10	11		12			13		14		15			
WIG					9			10	11			12			13		14								
MAG										10	11	12	13			14			15						
Plasmaschweißen		5	6	7	8	9	10	11		12			13			14			15						
Plasmaschneiden											11			12			13								

Die ausgefüllten Felder entsprechen den Amperezahlen, die nicht bei den aufgeführten Schweißverfahren auftreten. Die Werte können aufgrund der Arbeitsbedingungen von den Angegebenen abweichen.

## Schweißfilter mit fester Abdunkelung von 4 bis 13 DIN

- Passive Schweißfilter MOST aus 3,0mm dickem Glass, erhältlich in den Größen:
  - rund, ø 50mm,
  - rechteckig: 50x100mm, 80x100mm, 90x110mm.

### Katalog-Nr.

73 00 05xxxx Schweißfilter MOST round-shaped ø 50 mm  
 73 00 50xxxx Schweißfilter MOST rectangle-shaped 50x100 mm  
 73 00 80xxxx Schweißfilter MOST rectangle-shaped 80x100 mm  
 73 00 90xxxx Schweißfilter MOST rectangle-shaped 90x110 mm

## MOST Anti-Spritz-Schutzglas

- Die Gläser sind in folgenden Größen erhältlich:
  - rund, ø 50 mm,
  - rechteckig: 20x100mm, 50x100mm, 80x100mm, 90x110mm.

Katalog-Nr. 72 50 xxxxxx

## 1.3. Schweiß- und Schutzbrillen

### Schweißbrille 529 MOST



- Die Schweißbrille 529 MOST garantiert den bestmöglichen Schutz gegen Metallspritzer, UV-Strahlung und sichtbare und unsichtbare Infrarot-Strahlung. Die Konstruktions- und Designlösung bietet einen hohen Tragekomfort. Empfohlen für das Gasschweißen, Löt- und Brennschneiden.

- Schutzschicht kratzfest, mit passivem Schweißfilter DIN 5
- Einzellinsenbrille mit großem Betrachtungsbereich
- weiche Seiten horizontal und vertikal

Katalog-Nr. 77 35 929050

### Schweißschutzbrille 618



- Schweißschutzbrille aus weichem und hitzebeständigem Material
- Mineralglaslinsen mit ø 50mm
- elastisches Gewebe-Stirnband garantiert hohen Tragekomfort
- weiche Front ermöglicht ein einfaches und schnelles Wechseln der Linsen und eine gute Belüftung
- Schutz gegen feste Elemente, UV-Strahlung und sichtbare und unsichtbare Infrarotstrahlung
- Anwendungen: Gasschweißen, Hart-Löten, Autogen-Schneiden
- Schweißfilter DIN 5

Katalog-Nr. 77 35 618150  
 Herstellernummer: 618.01.06.50

### Schweißschutzbrille 601



- weites Sichtfeld
- verschiedene Belüftungssysteme (dichte und indirekte Belüftung)
- erhältlich auch mit Acetat-Linsen für Schweißer
- erhältlich mit Korrekturlinsen
- Schutzkategorie III (mit Polykarbonat-Linsen)

### Katalog-Nr.

77 35 601200  
 Herstellernummer: 601.02.77.00,  
 Farbloses Polykarbonat

Katalog-Nr. 77 35 601201  
 Herstellernummer: 601.02.77.00,  
 Farbloses Acetat

## Weitere Produkte

### Schweißhaube WIG

- Lederhaube für das WIG Schweißen mit Schutzbrille und einem 38cm Leder-Gesichtsschutz. Die Haube besteht aus einem passiven DIN 10 Filter zur Verdunkelung, Durchmesser 50mm. Die Gläser sind gegen Spritzer geeignet und können separate geöffnet werden.

Katalog-Nr. 74 08 001830

Schweißhaube für WIG Schweißen aus Leder für den Kopf- und Nackenschutz



### Schweißhaube Typ 870

- Leder Schweißhaube in Braun. Hergestellt aus impregnierten und hitzebeständigen Leder, mit Kevlarfaden geheftet. Der Betrachtungsbereich mit den Maßen 51x108mm kann in unterschiedlichen Dunkelgraden geöffnet werden. Die Flexibilität der Haube ermöglicht auch die Anpassung an beim Schweißen schwer zu erreichende Bereiche.

Katalog-Nr. 74 08 001811



## 1.4. Schweißhandschuhe

### MOST HURON



Katalog-Nr.  
76 10 140110

■ Haltbare Handschuhe aus Rindspaltleder, empfohlen für einfache Schweißvorgänge. Versteckte Nähte, dickes Rindspaltleder schützt die Handgelenke

### MOST LAMA



Katalog-Nr.  
77 54 031700

■ Schweißhandschuhe zum WIG Schweißen. Hergestellt aus weichem Ziegenleder bieten sie den guten Halt, der bei diesem Schweißverfahren benötigt wird. Die Manschette ist aus Rindspaltleder hergestellt.

### MOST ALABAMA



Katalog-Nr.  
76 10 140120

■ Qualitativ hochwertige, haltbare Handschuhe. Der Handrücken ist aus Rindspaltleder hergestellt, die Handinnenfläche aus gegerbtem Rindsleder. Dies bietet größeren Arbeitskomfort und eine bessere Beständigkeit gegen Verschmutzungen durch Öl, Staub oder andere Verunreinigungen.

### MOST MARS



Katalog-Nr.  
77 54 031950

■ Schweißhandschuhe aus qualitative hochwertigem rotem Rindspaltleder. Hitzebeständig durch nicht entflammbare Fäden, Polsterung der gesamten Handfläche über eine Länge von 35cm.

### MOST BIZON



Katalog-Nr.  
76 10 140130

■ Bequeme, hochwertige Handschuhe aus schwarzem Rindspaltleder. Für Schweißarbeiten verwendbar. Resistent gegen hohe Temperaturen, mit feuerfesten Fäden genäht, versteckte Nähte, Innenfutter aus Baumwolle.

### MOST PUMA



Katalog-Nr.  
76 10 140140

■ Schweißhandschuhe aus qualitativ hochwertigem rotem Rindspaltleder. Hitzebeständig durch nicht entflammbare Fäden, Polsterung der gesamten Handfläche über eine Länge von 35cm.

### MOST TIGER



Katalog-Nr.  
MOST TIGER - 77 54 031960  
MOST TIGER XL - 77 54 031965

■ Qualitativ hochwertige Schweißhandschuhe aus Rindspaltleder zweiter Kategorie, hitzebeständig durch Kevlar® Nähte. Zusätzliche Verstärkung des Daumens und Handgelenks auf der Griffseite mit einer Manschette. Gesamtlänge 35cm. Mit Baumwolle gepolstert, sehr bequem.

MOST TIGER XL – Katalog-Nr.: 77 54 031965  
Neue bessere Qualität, sehr hohe Haltbarkeit

### MOST DEEP BLUE



Katalog-Nr.  
77 54 031970

■ Sehr strapazierfähige, qualitative hochwertige Rindspaltleder-Handschuhe in Blau mit einem speziell verstärkten Teil des Daumens. Beständig gegen hohe Temperaturen, versteckte Nähte aus hitzebeständigem Kevlar® Faden, mit Baumwolle gefüttert.



## 2. ARBEITSHANDSCHUHE

### 2.1. Lederhandschuhe

#### Lederhandschuhe MOST BERMUDA



Katalog-Nr.  
77 55 015000

■ Handschuhe aus hochwertigem Rindspaltleder. Polsterung der gesamten Handfläche. Weich und gut gegerbtes Leder sichert den Arbeitskomfort und die Haltbarkeit der Handschuhe.

#### Lederhandschuhe MOST BAHAMA



Katalog-Nr.  
77 55 016000

■ Hochwertige Handschuhe aus Rindspaltleder. Polsterung der gesamten Handfläche, bequem und haltbar. Eine verstärkte Manschette schützt die Handgelenke. Unterscheidet sich von anderen Rindspaltleder-Handschuhen durch die bessere Optik.

#### Lederhandschuhe MOST DAKOTA



Katalog-Nr.  
77 55 032009 Größe 9  
77 55 032010 Größe 10  
77 55 032011 Größe 11

■ Handschuhe aus hochwertigem, weichem Rindsnarbenleder. Polsterung der gesamten Handfläche mit außergewöhnlichem Arbeitskomfort. Sehr gute mechanische Festigkeit, Gummizug am Handgelenk. Konzipiert für Arbeiten, bei denen ein hoher mechanischer Schutz der gesamten Handfläche gefordert ist.

#### Lederhandschuhe MOST TOGO



Katalog-Nr.  
77 55 020000

■ Handschuhe aus Rindsnarbenleder, hochwertig. Polsterung der gesamten Handfläche, bequem und haltbar. Beständig gegen hohe Temperaturen. Nähte aus nicht entflammarem Kevlar® Faden, mit Baumwolle gepolstert.

### 2.2. Montagehandschuhe

#### Montagehandschuhe MOST GRENADA



Katalog-Nr.  
77 55 030008 Größe 8  
77 55 030009 Größe 9  
77 55 030010 Größe 10  
77 55 030011 Größe 11

■ Arbeitshandschuhe aus Ziegenleder mit verstärkten Fingerspitzen und elastischer Baumwollspitze. Verstärkung an den Handgelenken mit Gummizug. Perfekt auf die Hand abgestimmt, hervorragender Grip, auch bei Kleinteilen.

#### Montagehandschuhe MOST GUYANA



Katalog-Nr.  
77 55 031009 Größe 9  
77 55 031010 Größe 10  
77 55 031011 Größe 11

■ Arbeitshandschuhe aus Ziegenleder. Befestigung mit einem Klettverschluss. Der obere Teil der Handschuhe ist aus Baumwolle gefertigt. Aufgrund des hervorragenden Gripps ist es perfekt für die Montage, Verpackung und Verladung etc. geeignet.

#### MOST DOCKER



Katalog-Nr. 77 54 020730, Größe 10

■ Hochwertige Arbeitshandschuhe in der Handflächen mit Rindspaltleder verstärkt. Steife Manschette, weiches Leder bietet einen hohen Komfort und hohe Haltbarkeit. Für harte Arbeiten geeignet. Perfekt für Bauarbeiten.

## 2.3 Latex und Nitril Handschuhe Typ 440A

### Nitril Handschuhe Typ 440A



Arbeitshandschuhe mit einer blauen Nitrilbeschichtung, Strickbündchen, aufgeraute Version  
Katalog-Nr. 77 59 344010

### Nitril Handschuhe Typ 440Y



Handschuhe mit einer dünnen Nitrilbeschichtung in hellgelber Ausführung, offener Handrücken, Strickbündchen  
Verfügbar in den Größen 7,8,9,10

Katalog-Nr.  
77 59 304408 Größe 8  
77 59 304409 Größe 9  
77 59 304410 Größe 10

### Nitril Handschuhe Typ 441A



Arbeitshandschuhe aus einer dicken, blauen Nitrilbeschichtung, Manschette mit Kautschuk verstärkt

Katalog-Nr. 77 59 344020

### MOST Nitril – Handschuhe SALAMANCA

Handschuhe mit einer dünnen Nitril-Beschichtung in gelber Ausführung. Mit Strickbündchen. Kategorie II. SANITIZED – Technologie aus Schweiz

Katalog-Nr. 77 55 110 010 – Größe 10

Sanitized®

### VAMPIRE Handschuhe

Baumwollhandschuhe mit Kautschuk überzogen. Verfügbar in Rot, Grün oder Blau. Für allgemeine Zwecke nutzbar.

Katalog-Nr.  
76 10 200005 grüne, Größe L  
76 10 200007 rot, Größe L  
76 10 200008 blau, Größe L

### MOST Nitril – Handschuhe YORK

Handschuhe mit einer dicken, blauen und verdoppelten Nitril-Beschichtung. Manschette mit Gumi verstärkt. Kategorie II. SANITIZED – Technologie aus Schweiz !

Katalog-Nr.  
77 55 131 010 - Größe 10

Sanitized®

### 3. SCHUTZKLEIDUNG

#### MOST QUENCH Schwer entflammbar



■ QUENCH schwer entflammbare Kleidung hat einen modereren Look und ist speziell für Schweißer entwickelt. Empfohlen einzusetzen, in Bereichen in denen die Gefahr der Entzündung und der Kontakt zu geschmolzenen Metallspritzern besteht, für Schweißer und Arbeiter in ähnlichen Bereichen, in denen der Kontakt zu heißen Einflussfaktoren besteht. Die Kleidung sollte während der Arbeit in einem riskanten Umfeld jedoch mit zusätzlich schützenden Elementen wie metallischen Stoffen oder Leder verwendet werden.

##### Vorteile des Produkts:

- aus nicht entflammbarer Baumwolle mit einem Basisgewicht von 380g/m<sup>2</sup> hergestellt – Atlasbindung
- schwer entflammbarer Nähgarn
- Reflektionsstreifen an der Vorder- und Rückseite
- zwei Arten von Jacken: Quench 311 (lang - Schürze), Quench 511(kurz - Jacke)
- zwei Arten von Hosen: Quench 6 (Typ Jeans), Quench 611 (mit zusätzlichen Taschen)
- Umfassendes Angebot an Größen: von 40 bis 60, verfügbar auf Anfrage
- persönliche Kennzeichnung mit dem Logo möglich

Zertifiziert nach EN 11611:2009 (Schutzkleidung für Schweißer und Arbeitnehmer in verwandten Berufen) BS EN 11612:2008 (Schutzkleidung gegen Hitze und Flammen, Schutzklasse II)

##### Katalog-Nr.

770700140x Hose QUENCH 6  
770700142x Hose QUENCH 611  
770700144x Jacke QUENCH 511  
770700146x Schürz QUENCH 311

\*unterschiedliche Nummern für unterschiedliche Größen



#### MOST UNAL-3 hard flammable



■ Die Flammen resistente Uniform UNAL-3 ist ein hochwertiger Schweißanzug, in Bereichen einzusetzen, in denen die Gefahr der Entzündung, als Resultat des Kurzzeit Kontakts mit der Flamme und der Kontakt zu geschmolzenen Metallspritzern besteht. Für Schweißer und Arbeitnehmer, in ähnlichen Bereichen, in denen der Kontakt zu heißen Einflussfaktoren besteht. Die Kleidung sollte während der Arbeit in einem riskanten Umfeld jedoch mit zusätzlich schützenden Elementen wie metallischen Stoffen oder Leder verwendet werden.

- aus nicht entflammbarer Baumwolle mit einem Basisgewicht von 380g/m<sup>2</sup> – Atlasbindung
- aus nicht entflammbarer Baumwolle
- Set: Latzhose + Jacke
- Umfassendes Angebot an Größen: von 40 bis 60, verfügbar auf Anfrage
- persönliche Kennzeichnung mit dem Logo möglich

Zertifiziert nach EN 11611:2009 (Schutzkleidung für Schweißer und Arbeitnehmer in verwandten Berufen) BS EN 11612:2008 (Schutzkleidung gegen Hitze und Flammen, Schutzklasse II)

##### Katalog-Nr. 7707001xxx

\*unterschiedliche Nummern für unterschiedliche Größen



## Nicht entflammbare Kleidung für Schweißer WELDMAN

■ Schutzkleidung für Schweißer und andere Nutzer. Besteht aus Jacke und Latzhose, hergestellt aus nicht entflammbarem Material. Schützt perfekt gegen Flammen bei Kurzzeitkontakt, Auswirkungen konvektiver Wärme, Wärmestrahlung und Spritzern von geschmolzenem Material.

Katalog-Nr. 75 3x xxxxxx

\*unterschiedliche Nummern für unterschiedliche Größen



## 4. AUGEN-UND GESICHTSSCHUTZ

### Schutzbrille MOST 516



516.01.10.02

■ Die Schutzbrillen MOST 516 sind innovative und solide Konstruktionen, bestehend aus interessanten Lösungen, die den richtigen Schutz und einen hohen Komfort garantieren:

- Form sorgt für einen optimalen Schutz an der Seite
- weicher Gummi an der Nase
- farbige Seiten mit Anti-Allergie Gummi
- kratzfeste Beschichtung

Katalog-Nr.

77 35 916100 MOST 516, farblos

77 35 516102 516.01.10.02, graue Linsen

## Schutzbrillen MOST 568



■ MOST 568 sind leichte, kostengünstige Sonnenbrillen, die einen guten Schutz bieten:

- leicht, leistungsstark, alles aus Polycarbonat
- Gewicht von nur 23g
- verschiedene Beschichtungen und Linsen

### Katalog-Nr.

77 35 968200	MOST 568, farblos, nicht gedämpft
77 35 568202	568.02.01.02, graue Linsen
77 35 568204	568.02.09.04, orangene Linsen
77 35 568103	568.01.03.03, gelbe Linsen



568.02.09.04



568.02.01.02



568.01.03.03

## Schweißbrille MOST 529



■ Schweißbrillen 529 MOST garantieren den bestmöglichen Schutz gegen Metallspritzer, UV-Strahlung und sichtbare und unsichtbare Infrarot Strahlung. Die Konstruktion und das Design bieten einen hohen Tragekomfort. Empfohlen zum Gasschweißen, Löt- und Brennschneiden.

- Schutzschicht kratzfest, mit passivem Schweißfilter DIN 5
- Einzellinsenbrille mit großem Betrachtungsbereich
- weiche Seiten horizontal und vertikal

Katalog-Nr. 77 35 929050

## Anti-Spritzer-Schild OT-1N, OT-1,5N



■ Das Anti-Spritzer Schild OT-1N, OT-1,5N besteht aus einem Schutzglas aus Polycarbonat gegen Spritzer und einer zusätzlichen Verstärkung an der Stirn. Es ist eine Regulierung des Glases zum Gesicht, eine stufenweise Einstellung der Passform und eine Einstellung des Kopfumfanges möglich. Austauschbare Schutzgläser für verschiedene Arbeitsformen sind verfügbar. Alle Schilder schützen die Augen und das Gesicht während Handwerksarbeiten, der maschinellen Metallbearbeitung und Arbeiten mit Holz, Beton und Kunststoffen. Das Schutzschild OT-1,5N bietet auch Schutz vor einem Lichtbogen, der aus einem elektrischen Kurzschluss resultiert.

### Katalog-Nr.

72 01 040030	OT-1N
72 01 040032	OT-1,5N
72 01 040031	austauschbares Schild 1mm für OT-1N
72 01 040033	austauschbares Schild 1,5mm für OT-1,5N

## Anti-Spritzer-Schild OT-1



■ Leichtes, praktisches Schutzschild, das auf dem Kopf getragen wird. Das 1mm Polycarbonat-Schild schützt das gesamte Gesicht. Auch erhältlich mit einer 1,5mm dicken Polycarbonatschicht.

### Katalog-Nr.:

72 01 040000	OT-1
72 01 040001	zusätzliches, austauschbares Schild für OT-1

## Schweißschutzbrille 601

- weites Sichtfeld
- verschiedene Belüftungssysteme (dichte und indirekte Belüftung)
- erhältlich auch mit Acetat-Linsen für Schweißer
- erhältlich mit Korrekturlinsen
- Schutzkategorie III (mit Polykarbonat-Linsen)

### Katalog-Nr.

77 35 601200

Herstellernummer: 601.02.77.00, Farbloses Polykarbonat

77 35 601201

Herstellernummer: 601.02.77.00, Farbloses Acetat



## Schutzbrille 602

- Das Basismodell, ideal für unterschiedliche Anwendungen
- Elastisches Gummiband aus Textilgeflecht
- Polykarbonatlinsen
- direkte Belüftung

### Katalog-Nr. 77 35 602100

Herstellernummer: 602.01.00.00, Farbloses Polykarbonat



## Schweißschutzbrille 618

- Schweißschutzbrille aus weichem und hitzebeständigem Material
- Mineralglaslinsen Ø 50mm
- elastisches Gewebe-Stirnband garantiert hohen Tragekomfort
- weiche Front ermöglicht ein einfaches und schnelles Wechseln der Linsen und eine gute Belüftung
- Schutz gegen feste Elemente, UV-Strahlung und sichtbare und unsichtbare Infrarotstrahlung
- Anwendungen: Gasschweißen, Hart-Löten, Autogen-Schneiden
- Schweißfilter DIN 5

### Katalog-Nr. 77 35 618150

Herstellernummer: 618.01.06.50

